

**Max
Perlès**
revêtements techniques industriels

Qualiopi 
processus certifié

 **RÉPUBLIQUE FRANÇAISE**

La certification qualité a été délivrée au titre de la ou des catégories d'actions suivantes :

Actions de formation

Catalogue Formation MAX PERLÈS

Certifié ISO 9001 depuis 1996

4 rue du Professeur Dubos – BP 80439 – 60119 Hénonville Cedex (France) – Tél : 33 (0) 3 44 49 86 22 – Web : www.maxperles.com



Sommaire

Mise en œuvre de revêtement BIOPERL® armé

Mise en œuvre de revêtement AQUAPERL® armé

Mise en œuvre de revêtement ELECTROPERL® armé

Mise en œuvre de revêtement TECHNOPERL® armé

Local et matériel présenté

Conditions commerciales

contacts



Max Perlès
revêtements techniques industriels

DOMAINE ASSAINISSEMENT

PROGRAMME Formation : 2 jours
Mise en œuvre de revêtement
BIOPERL® armé



Pré-requis

- ✓ *Tout public du domaine de l'industrie ou du bâtiment (BTP)*
- ✓ *Savoir lire, écrire, compter en langue française*
- ✓ *Être apte physiquement*
- ✓ *Être apte au port des Equipements de Protection Individuelle (EPI)*

Objectifs

Acquérir et développer les compétences nécessaires à la maîtrise des techniques de mise en œuvre du système, au travers de formations théoriques fondamentales, élaborées notamment sur la base de « bonnes pratiques » de la profession et du savoir-faire de Max Perles et de formations pratiques, fondées sur l'expérience avérée des formateurs.

Approche pédagogique

Formateur Senior expérimenté, capable de traiter les situations évoquées

Questionnaire préalable d'analyse des attentes

Chaque stagiaire apporte un ou deux cas concrets servant de support à la formation.

Ils seront soumis à la réflexion du groupe.

L'équipe pédagogique et les stagiaires définissent les priorités, elles seront traitées dans un ordre logique.

Mises en situations et simulations.

Jour 1

- 8h30 – 9h00 Accueil
- Evaluation des pré-requis
- 9h00 – 10h30 Théorie
- Contrôle des subjectiles
- Application du Primaire
- Application de l'Enduit AR100
- Ragréage et réalisation de solins
- 10h30 – 11h45 Pratique
- Application du Primaire
- Application de l'Enduit AR100
- 12h00 – 13h00 Pause déjeuner
- 13h00 – 14h30 Théorie
- Mise en œuvre de la Stratification
- Application de la Finition
- 14h30 – 17h30 Pratique
- Mise en œuvre de la Stratification

Jour 2

- 8h30 – 9h15 Evaluation
- Evaluation en cours de formation par QCM
- 9h15 – 11h45 Pratique
- Contrôle de la stratification + Révision
- Application de la Finition
- 12h00 – 13h00 Pause déjeuner
- 13h00 – 14h00 Théorie
- Rappel du programme
- 14h00 – 15h00 Evaluation finale
- Mise en œuvre de la Stratification
- 15h00 – 17h30 Théorie
- Correction de l'évaluation
- Questions / Réponses
- Questionnaire de satisfaction





Max Perlès
revêtements techniques industriels

DOMAINE EAU POTABLE
PROGRAMME Formation : 2 jours
Mise en œuvre de revêtement
AQUAPERL® armé



Pré-requis

- ✓ *Tout public du domaine de l'industrie ou du bâtiment (BTP)*
- ✓ *Savoir lire, écrire, compter en langue française*
- ✓ *Être apte physiquement*
- ✓ *Être apte au port des Equipements de Protection Individuelle (EPI)*

Objectifs

Acquérir et développer les compétences nécessaires à la maîtrise des techniques de mise en œuvre du système, au travers de formations théoriques fondamentales, élaborées notamment sur la base de « bonnes pratiques » de la profession et du savoir-faire de Max Perlès et de formations pratiques, fondées sur l'expérience avérée des formateurs.

Approche pédagogique

Formateur Senior expérimenté, capable de traiter les situations évoquées

Questionnaire préalable d'analyse des attentes

Chaque stagiaire apporte un ou deux cas concrets servant de support à la formation.

Ils seront soumis à la réflexion du groupe.

L'équipe pédagogique et les stagiaires définissent les priorités, elles seront traitées dans un ordre logique.

Mises en situations et simulations.

Jour 1

- 8h30 – 9h00 Accueil
- Evaluation des pré-requis
- 9h00 – 10h30 Théorie
- Contrôle des subjectiles
- Application du Primaire
- Application de l'Enduit AR100
- Ragréage et réalisation de solins
- 10h30 – 11h45 Pratique
- Application du Primaire
- Application de l'Enduit
- AR100 12h00 – 13h00 Pause
déjeuner
- 13h00 – 14h30 Théorie
- Mise en œuvre de la Stratification
- Application de la Finition
- 14h30 – 17h30 Pratique
- Mise en œuvre de la Stratification

Jour 2

- 8h30 – 9h15 Evaluation
- Evaluation en cours de formation par QCM
- 9h15 – 11h45 Pratique
- Contrôle de la stratification + Révision
- Application de la Finition
- 12h00 – 13h00 Pause déjeuner
- 13h00 – 14h00 Théorie
- Rappel du programme
- 14h00 – 15h00 Evaluation finale
- Mise en œuvre de la Stratification
- 15h00 – 17h30 Théorie
- Correction de l'évaluation
- Questions / Réponses
- Questionnaire de satisfaction



Max Perlès
revêtements techniques industriels

DOMAINE ENERGIE
PROGRAMME Formation : 2 jours
Mise en œuvre de l'ELECTROPERL® armé



Pré-requis

- ✓ *Tout public du domaine de l'industrie ou du bâtiment (BTP)*
- ✓ *Savoir lire, écrire, compter en langue française*
- ✓ *Être apte physiquement*
- ✓ *Être apte au port des Equipements de Protection Individuelle (EPI)*

Objectifs

Acquérir et développer les compétences nécessaires à la maîtrise des techniques de mise en œuvre du système, au travers de formations théoriques fondamentales, élaborées notamment sur la base de « bonnes pratiques » de la profession et du savoir-faire de Max Perlès et de formations pratiques, fondées sur l'expérience avérée des formateurs.

Approche pédagogique

Formateur Senior expérimenté, capable de traiter les situations évoquées

Questionnaire préalable d'analyse des attentes

Chaque stagiaire apporte un ou deux cas concrets servant de support à la formation.

Ils seront soumis à la réflexion du groupe.

L'équipe pédagogique et les stagiaires définissent les priorités, elles seront traitées dans un ordre logique.

Mises en situations et simulations.

Jour 1

- 8h30 – 9h00 Accueil
- Evaluation des pré-requis
- 9h00 – 10h30 Théorie
- Contrôle des subjectiles
- Application du Primaire
- Application de l'Enduit AR100
- Ragréage et réalisation de solins
- 10h30 – 11h45 Pratique
- Application du Primaire
- Application de l'Enduit
AR100
- 12h00 – 13h00 Pause
déjeuner
- 13h00 – 14h30 Théorie
- Mise en œuvre de la Stratification
- Application de la Finition
- 14h30 – 17h30 Pratique
- Mise en œuvre de la Stratification

Jour 2

- 8h30 – 9h15 Evaluation
- Evaluation en cours de formation par QCM
- 9h15 – 11h45 Pratique
- Contrôle de la stratification + Révision
- Application de la Finition
- 12h00 – 13h00 Pause déjeuner
- 13h00 – 14h00 Théorie
- Rappel du programme
- 14h00 – 15h00 Evaluation finale
- Mise en œuvre de la Stratification
- 15h00 – 17h30 Théorie
- Correction de l'évaluation
- Questions / Réponses
- Questionnaire de satisfaction



Max Perlès
revêtements techniques industriels

DOMAINE INDUSTRIE & CHIMIE
PROGRAMME Formation : 2 jours
Mise en œuvre du TECHNOPERL® armé



Pré-requis

- ✓ *Tout public du domaine de l'industrie ou du bâtiment (BTP)*
- ✓ *Savoir lire, écrire, compter en langue française*
- ✓ *Être apte physiquement*
- ✓ *Être apte au port des Équipements de Protection Individuelle (EPI)*

Objectifs

Acquérir et développer les compétences nécessaires à la maîtrise des techniques de mise en œuvre du système, au travers de formations théoriques fondamentales, élaborées notamment sur la base de « bonnes pratiques » de la profession et du savoir-faire de Max Perles et de formations pratiques, fondées sur l'expérience avérée des formateurs.

Approche pédagogique

Formateur Senior expérimenté, capable de traiter les situations évoquées

Questionnaire préalable d'analyse des attentes

Chaque stagiaire apporte un ou deux cas concrets servant de support à la formation.

Ils seront soumis à la réflexion du groupe.

L'équipe pédagogique et les stagiaires définissent les priorités, elles seront traitées dans un ordre logique.

Mises en situations et simulations.





Jour 1

- 8h30 – 9h00 Accueil
- Evaluation des pré-requis
- 9h00 – 10h30 Théorie
- Contrôle des subjectiles
- Application du Primaire
- Application de l'Enduit AR100
- Ragréage et réalisation de solins
- 10h30 – 11h45 Pratique
- Application du Primaire
- Application de l'Enduit
- AR100 12h00 – 13h00 Pause
déjeuner
- 13h00 – 14h30 Théorie
- Mise en œuvre de la Stratification
- Application de la Finition
- 14h30 – 17h30 Pratique
- Mise en œuvre de la Stratification

Jour 2

- 8h30 – 9h15 Evaluation
- Evaluation en cours de formation par QCM
- 9h15 – 11h45 Pratique
- Contrôle de la stratification + Révision
- Application de la Finition
- 12h00 – 13h00 Pause déjeuner
- 13h00 – 14h00 Théorie
- Rappel du programme
- 14h00 – 15h00 Evaluation finale
- Mise en œuvre de la Stratification
- 15h00 – 17h30 Théorie

Notre local

Nous vous accueillons dans notre salle de formation :

- *Le déroulé de la formation vous sera présenté sur écran*
- *le support pédagogique de formation vous sera remis dès votre accueil*
- *Différents matériels nécessaires à la mise en œuvre de nos produits ainsi que des échantillons de nos différents systèmes vous seront présentés.*



Notre matériel pédagogique comprend notamment :

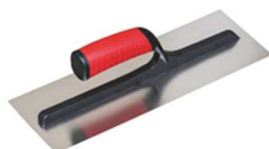
- Un téléviseur
- Un ordinateur
- Un paper board
- ...

Matériel mis à disposition pour l'application de nos produits

Couteau à enduire



Platoir



La pierre à gréser



Ciseaux



Ruban adhésif



Rouleau à poils mi-longs



Rouleau débulleur



Pistolet de saupoudrage



Spalter à lisser

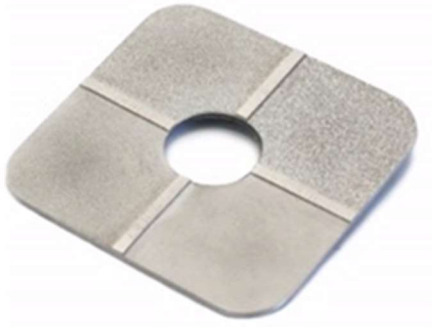


Le mélangeur



Les appareils de contrôles et mesures présentés

Contrôle de l'**ACIER**
comparateur visotactile de type Elcometer Grit



Contrôle du **BETON**
Plaquettes visotactiles de l'ICRI



Dynatest de traction
Pour tests de cohésion du béton



Peignes hexagonaux
Mesure de l'épaisseur du film humide



Thermo-hydromètre pour :
Point de rosée, Hydrométrie
et température



Détecteur de porosités
Pour contrôle di-électrique



Les E.P.I. (Equipement de Protection Individuelle) : à la charge du commanditaire (pour chaque stagiaire)

Combinaison type
« Tyvek » à usage unique



OU

Vêtement de protection
contre les risques
chimiques



Gants de protection
résistants aux agents
chimiques



Masque A2P3







Lunettes de protection



Chaussures de sécurité



	<i>Domaine d'activité</i>	<i>Intitulé formation</i>	<i>Tarif HT € ** Par jour/par stagiaire</i>
	ASSAINISSEMENT	Mise en œuvre du BIOPERL® armé Formation de 2 jours	680
	EAU POTABLE	Mise en œuvre de l' AQUAPERL® armé Formation de 2 jours	680
	ENERGIE	Mise en œuvre de l' ELECTROPERL® armé Formation de 2 jours	680
	INDUSTRIE & CHIMIE	Mise en œuvre du TECHNOPERL® armé Formation de 2 jours	680

NOTA :

- Nos tarifs s'entendent pour une formation en nos locaux d'Hénonville pour un minimum de 2 stagiaires et un maximum 8 stagiaires par session de formation.
- Personne en situation de handicap/mobilité réduite : se mettre en relation avec le référent handicap afin de valider la faisabilité de l'accueil.
- Ne sont pas inclus dans les tarifs les frais d'hébergements, les EPI des stagiaires.
- Possibilité de réalisation en vos locaux : nous consulter afin de définir la faisabilité et les modalités

**** :** Les tarifs sont à titre indicatif et peuvent évoluer selon le cahier des charges.

Contacts



Max Perlès

Contacts :

4 rue du Professeur Dubos - BP n°80439 - 60119 Hénonville cedex
contact@maxperles.com
☎ 03 44 49 86 22

Référent pédagogique : M. Vincent ROSSI
VincentRossi@maxperles.com
☎ 07 86 10 09 79

Référent Handicap / Responsable QRSE : M. Pierre-Yves DEVINCK
pierreyvesdevinck@maxperles.com
☎ 03 44 49 40 70